

2010年4月14日
成田国際空港株式会社

2010 ゴールデンウィーク旅客推計

2010 ゴールデンウィークに成田国際空港をご利用になるお客様の旅行動向をお知らせいたします。

1 傾向(概要)

- ▶ 旅客数は前年同期比 105.0%と予測
- ▶ 年末年始と同様、グアム・ハワイなどリゾート地、欧州方面の人気が高い模様
- ▶ お客様の出国日は4月29日前後、入国日は5月3日から5日に集中
- ▶ 今期は日並びの良さ(*1)がプラスの影響を与え、前年同期を上回ると推察
*1 2010年GWは5連休
- ▶ 2010年夏ダイヤより新規航空会社が就航し、デスティネーションの選択肢が増えたことから、新たな旅行需要を喚起してくれることを期待している。

2 対象期間

2010年4月24日(土)～2010年5月9日(日) 16日間

3 旅客数(推計)

出国旅客: 533,000人(前年同期比 104.6%)
入国旅客: 546,000人(前年同期比 105.4%)
合計: 1,079,000人(前年同期比 105.0%)

4 ピーク日

出国: 第1ピーク 4月29日(木) 46,200人
入国: 第1ピーク 5月5日(水) 50,100人

※詳細は別添の参考資料をご覧ください。

'10 ゴールデンウィーク旅客推計

単位(人)

区 分	出 国				入 国				合 計		備 考
	2009年実績数	2010年推計数			2009年実績数	2010年推計数			2009年実績数	2010年推計数	
	計	計	1ビル	2ビル	計	計	1ビル	2ビル			
2010/4/24 土	36,195	35,800	19,700	16,100	30,978	31,700	17,700	14,000	67,173	67,500	凡 例 ◎ 第1ピーク ○ 第2ピーク △ 第3ピーク <参 考> 過去最高日及び旅客数 出 国 2005年4月29日(金) 56,113人 入 国 2007年5月6日(日) 57,957人 出 入 国 2007年8月19日(日) 101,983人
4/25 日	△ 39,400	32,700	18,600	14,100	△ 35,698	31,700	18,000	13,700	△ 75,098	64,400	
4/26 月	34,853	31,400	17,800	13,600	34,447	28,400	16,100	12,300	69,300	59,800	
4/27 火	30,748	34,200	19,800	14,400	25,173	24,700	14,500	10,200	55,921	58,900	
4/28 水	37,313	△ 43,400	24,400	19,000	23,693	26,400	15,700	10,700	61,006	69,800	
4/29 木	○ 41,325	◎ 46,200	24,700	21,500	34,025	27,600	15,900	11,700	○ 75,350	△ 73,800	
4/30 金	31,570	40,500	22,300	18,200	28,928	29,400	16,700	12,700	60,498	69,900	
5/1 土	36,045	○ 45,400	24,900	20,500	31,272	31,200	16,800	14,400	67,317	○ 76,600	
5/2 日	◎ 41,466	36,500	19,800	16,700	28,904	32,900	17,400	15,500	70,370	69,400	
5/3 月	32,843	30,600	16,400	14,200	27,174	△ 39,300	19,800	19,500	60,017	69,900	
5/4 火	28,123	28,600	16,000	12,600	32,755	○ 44,500	24,600	19,900	60,878	73,100	
5/5 水	29,508	27,500	15,500	12,000	○ 39,603	◎ 50,100	27,400	22,700	69,111	◎ 77,600	
5/6 木	28,126	25,800	14,900	10,900	◎ 47,299	37,200	20,000	17,200	◎ 75,425	63,000	
5/7 金	21,336	23,800	13,600	10,200	34,094	34,100	18,400	15,700	55,430	57,900	
5/8 土	19,214	25,100	14,500	10,600	28,914	37,900	20,700	17,200	48,128	63,000	
5/9 日	21,583	25,500	15,200	10,300	34,914	38,900	20,400	18,500	56,497	64,400	
合 計	509,648	533,000	298,100	234,900	517,871	546,000	300,100	245,900	1,027,519	1,079,000	

注) 2009年の実績は、2009年4月24日(金)から2009年5月9日(土)までの旅客数を採用した。

2009年・2010年比較

[出 国]

	2009年実績(A)	2010年推計(B)	対前年比(B/A)
1ビル	267,557	298,100	111.4%
2ビル	242,091	234,900	97.0%
計	509,648	533,000	104.6%

[入 国]

	2009年実績(A)	2010年推計(B)	対前年比(B/A)
1ビル	267,860	300,100	112.0%
2ビル	250,011	245,900	98.4%
計	517,871	546,000	105.4%

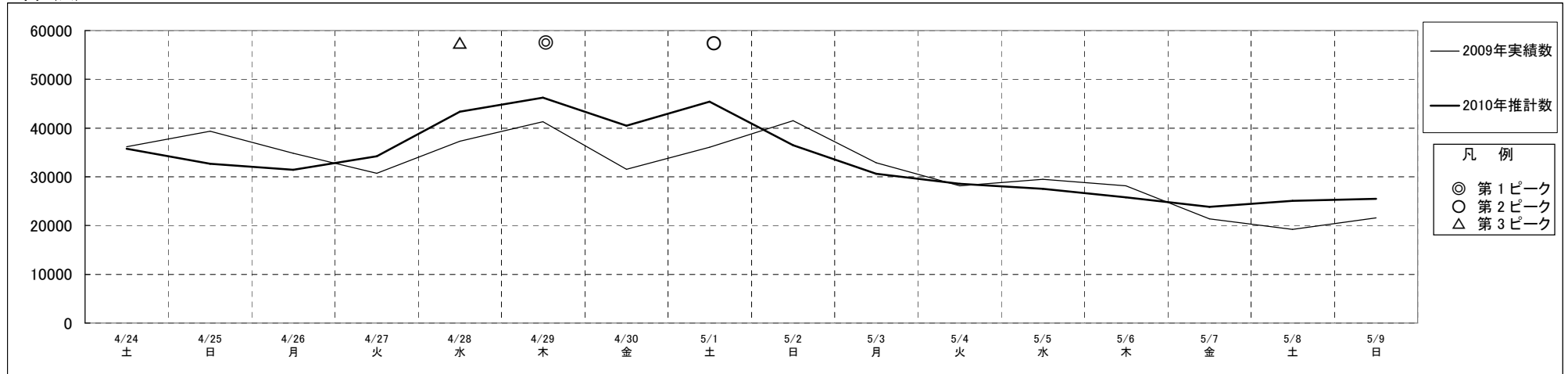
[合 計]

	2009年実績(A)	2010年推計(B)	対前年比(B/A)
1ビル	535,417	598,200	111.7%
2ビル	492,102	480,800	97.7%
計	1,027,519	1,079,000	105.0%

'10 ゴールデンウィーク 旅客推計グラフ

(出国旅客)

単位(人)



(入国旅客)

単位(人)

