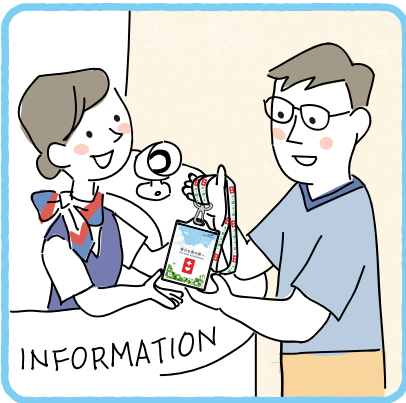


헬프스트랩 안내

도움을 필요로 하는 고객님이 불편함 없이 편안한 여행을 하실 수 있도록 스트랩을 제작했습니다.



<이용방법>



1 받는다

나리타공항 내 안내 카운터에서 스트랩을 받아 주십시오.

※카드는 나리타 국제공항 공식 웹사이트에서 다운로드 가능합니다.



2 기입한다

스태프에게 알리고 싶은 점, 도움이 필요한 점을 카드 뒷면에 영어로 기입하여, 스트랩 홀더에 넣고 착용합니다.



3 이용한다

도움이나 안내가 필요할 때, 뒷면을 스태프에게 보여주십시오. 이용하신 후, 스트랩과 카드는 가지고 돌아가셔도 됩니다.

<뒷면 기입 예>

わたしが難しいこと、
手助けしてほしいこと
How you can help me

- ① I have an intellectual disability.
Please use simple words and speak slowly.
- ② 便名 Flight NJ520
게이트 Gate 20
時間 Time 17:20

① 스태프에게 알리고 싶은 점, 도움이 필요한 점을 영어로 기입해 주십시오.

② 이용하실 비행기 정보도 기입하실 수 있습니다.

※잘 모르실 경우, 항공권을 안내 카운터 스태프에게 보여주십시오.. 안심하고 여행하실 수 있기를 바랍니다.



안심하고 여행하실 수 있기를 바랍니다.