

2026年1月30日



日本のおもてなし～2月の日本文化紹介～



成田空港では、海外から日本を訪れるお客様に、日本の文化に触れて「また訪れたい」という思いを抱いていただくため、“日本ならではの”を体験いただけるイベントでおもてなしをしております。

2月には、以下のイベントを予定しております。ぜひこの機会にお越しください。

日本庭園の展示

千葉県、千葉県植木生産組合連合会、および公益社団法人千葉県園芸協会との共同企画により、国際的にも評価が高まる日本庭園を成田空港にて展示いたします。

【日本庭園展示】 2月7日（土）～ 16日（月）期間中常設

【植木伝統樹芸実演会】 2月7日（土）①10時～ ②13時～
植木の仕立て方について庭師が解説・実演いたします。

【しおり制作体験】 2月12日（木）～ 13日（金）10:00～15:00
『房総のむら』の協力によるオリジナルしおり作り体験も同時にお楽しみいただけます。



※昨年度に実施した展示の様子です

NEW 能楽の魅力を見て・触れて・体験イベント

約650年続く日本の伝統芸能であり、ユネスコ無形文化遺産にも登録されている世界最古の舞台芸術のひとつである「能楽」を“見て・触れて・体験できる”特別イベントを成田空港で初開催します。実演では、能衣装をつけずに能の一部を舞う「仕舞」という形で披露します。

【開催日程】 2月20日（金）～ 22日（日） 13:00～17:00

【実演】 各日2回 ①14:30～15:00 ②15:30～16:00

実演には、一般社団法人『松の会』代表理事の観世流能楽師（シテ方）であり、重要無形文化財総合指定保持者である松木千俊様（別紙1）をお迎えし、ご披露いただきます。



好評の定番コーナー

甲冑・着物の着装体験、版画体験に加え、2月はけん玉の絵付けイベントを実施いたします。



※写真は全てイメージです。

※制作体験は数に限りがございます。

無くなり次第終了とさせていただきますのであらかじめご了承ください。

※各イベントの詳細については別紙2をご参照ください。

NAA 成田国際空港株式会社

〒282-8601 千葉県成田市成田国際空港内NAAビル

成田国際空港公式WEBサイト：<https://www.narita-airport.jp/ja/> 企業サイト：<https://www.narita-airport.jp/ja/company/>

松木 千俊（まつき ちとし）

【主な資格・役職など】

重要無形文化財総合指定保持者

観世会理事／能楽協会・日本能楽会会員

(一社)松の会 代表理事

長野県坂城町 特命大使

「檀の会」「松能会」「松謳会」主催



写真撮影：山口直也

【経歴】

観世流能楽師（シテ方）・重要無形文化財総合指定保持者。
1962年、東京都練馬区生まれ。福蔵三回忌追善能にて3歳で初舞台。
東京藝術大学邦楽科を卒業。

観世会理事、能楽協会会員、日本能楽会会員として国内外の公演に積極的に出演。

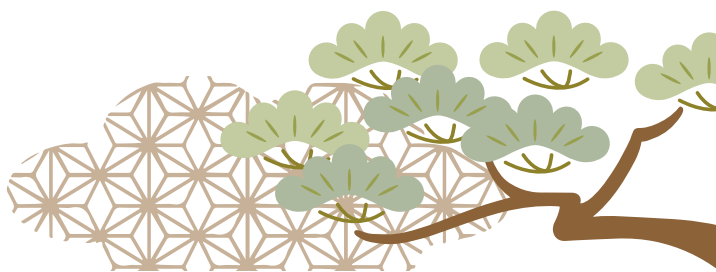
平成元年に独立後、「石橋」「道成寺」「安宅」「卒都婆小町」「翁」「正尊」など披曲（ひらき）。

一般社団法人「松の会」代表理事として、「檀の会（まゆみのかい）」「松能会」「松謳会」などの会を主催。

その他、子どもや外国人を対象にした「能楽体験講座」や能楽ワンコイン講座（東京・千葉等4か所で毎月開催）、文化庁伝統文化親子教室事業「みんなの能楽教室」（全国の7か所で開催）、学校関連のワークショップ（2024年までに約14,000名・140校が参加）など、幅広い層に日本の伝統芸能「能楽」の魅力を届けている。

一般社団法人松の会は千葉県に支部を置き、毎年「身近な能楽講座」を開催し、2023年の千葉県誕生150周年記念では祝賀事業を行うなど地域展開型の事業にも力を入れている。

また、長野県坂城町特命大使を務めるほか、観世会定期能、荒磯Ginza能、薪能や蠟燭能など多彩な公演にも出演し、2026年6月にはパリでの公演を予定している。日本の文化と世界遺産にも連なる能楽の魅力を発信している。



日本庭園展示&能楽体験 スケジュール及び開催場所

<第1ターミナル>

【日本庭園展示】

2月7日(土)～16日(月)

【能楽体験】

2月20日(金)～22日(日)

13:00～17:00

北ウイング4F保安検査前 エリア

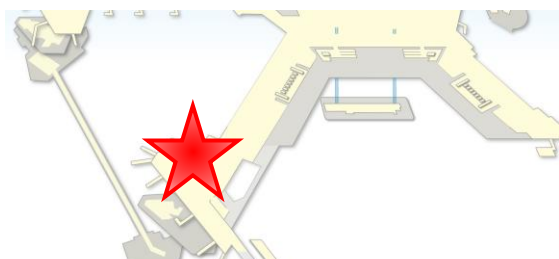
イベント開催場所



定番コーナー スケジュール及び開催場所

<第1ターミナル>

14:30～17:30



第5サテライト3F
保安検査後（国際線）エリア

Sun	Mon	Tue	Wed	Thu	Fri	Sat
1 版	2 版	3 版	4 版	5 版	6 版	7 甲
8 甲	9 甲	10 甲	11 甲	12 甲	13 甲	14 着
15 着	16 着	17 着	18 着	19 着	20 着	21 け
22 け	23 け	24 け	25 版	26 版	27 版	28 版

<第2ターミナル>

13:30～17:30



保安検査後（国際線）エリア

Sun	Mon	Tue	Wed	Thu	Fri	Sat
1 着	2 着	3 着	4 着	5 着	6 着	7 着
8 版	9 版	10 版	11 版	12 版	13 版	14 甲
15 甲	16 甲	17 甲	18 甲	19 甲	20 甲	21 着
22 着	23 着	24 着	25 け	26 け	27 け	28 け

着/着物の着装体験
甲/甲冑の着装体験

版/版画の制作体験
け/けん玉の絵付け体験