

2011年12月16日

2011年末年始旅客推計

2011年末年始に成田国際空港をご利用になるお客様の旅行動向をお知らせいたします。

1 対象期間

2011年12月23日(金)～2012年1月9日(月) 18日間

2 傾向(概要)

- (1) 旅客数 出入国合計で前年同期比 101.4%と予測
- (2) 方面別 アジア、グアム等の近距離路線の人気が高い模様
- (3) ピーク お客様の出国の第1ピークは12月29日(木)、入国は1月3日(火)前後に集中
- (4) まとめ
 - ・航空会社の新規就航及び一部航空会社の増便もあり、前年並みにまで発着回数が回復し、日本人のお客様が円高の追い風を受け好調なことから、前年を超える模様
 - ・一方、外国人のお客様は、原発事故の影響に加え、円高の影響があるものの、着実に回復してきているところ。
 - ・今年は3/11の東日本大震災以降、厳しい状況であったが、GW以降、夏季の多客期を経て着実に回復傾向が続いている。さらに今般の年末年始では、対前年超えの推計となり、来年に向けて明るい兆しとなることを期待しております。

3 旅客数(推計)

出国旅客: 577,700人(前年同期比 101.5%)

入国旅客: 589,700人(前年同期比 101.3%)

合計: 1,167,400人(前年同期比 101.4%)

4 ピーク日

出国: 第1ピーク 12月29日(木) 40,200人

入国: 第1ピーク 1月3日(火) 41,200人

※詳細は別添の参考資料をご覧ください。

2011年末年始旅客推計値

単位(人)

区 分	出 国				入 国				合 計		備 考
	2010年実績数	2011年推計数			2010年実績数	2011年推計数			2010年実績数	2011年推計数	
	計	計	1ビル	2ビル	計	計	1ビル	2ビル	2010年実績数	2011年推計数	
2011/12/23 金	29,137	○ 38,100	22,900	15,200	29,611	30,100	18,100	12,000	58,748	68,200	凡 例 ◎ 第1ピーク ○ 第2ピーク △ 第3ピーク <参 考> 過去最高日及び旅客数 出 国 2005年4月29日(金) 56,113人 入 国 2007年5月6日(日) 57,957人 出 入 国 2007年8月19日(日) 101,983人
12/24 土	32,579	31,600	19,000	12,600	30,599	30,400	18,300	12,100	63,178	62,000	
12/25 日	29,605	26,500	15,900	10,600	31,888	30,800	18,500	12,300	61,493	57,300	
12/26 月	29,241	29,600	17,800	11,800	27,326	28,100	16,900	11,200	56,567	57,700	
12/27 火	32,429	34,000	20,400	13,600	27,084	28,200	17,000	11,200	59,513	62,200	
12/28 水 ◎	37,455	△ 37,900	22,800	15,100	31,342	29,600	17,800	11,800	68,797	67,500	
12/29 木	34,879	◎ 40,200	24,200	16,000	31,346	30,500	18,300	12,200	66,225	70,700	
12/30 金	29,374	36,000	21,600	14,400	29,232	30,800	18,500	12,300	58,606	66,800	
12/31 土	28,443	32,200	19,400	12,800	26,336	30,000	18,000	12,000	54,779	62,200	
2012/1/1 日	33,148	30,900	18,600	12,300	33,298	28,700	17,300	11,400	66,446	59,600	
1/2 月 ○	36,566	35,000	21,000	14,000	◎ 42,231	△ 37,300	22,400	14,900	◎ 78,797	△ 72,300	
1/3 火 △	35,291	34,900	21,000	13,900	○ 40,935	◎ 41,200	24,800	16,400	○ 76,226	◎ 76,100	
1/4 水	31,648	32,400	19,500	12,900	37,455	○ 40,600	24,400	16,200	△ 69,103	○ 73,000	
1/5 木	28,323	29,100	17,500	11,600	33,431	36,500	21,900	14,600	61,754	65,600	
1/6 金	28,403	27,700	16,700	11,000	28,153	32,800	19,700	13,100	56,556	60,500	
1/7 土	31,890	30,300	18,200	12,100	30,431	33,500	20,100	13,400	62,321	63,800	
1/8 日	31,411	27,300	16,400	10,900	33,273	35,100	21,100	14,000	64,684	62,400	
1/9 月	29,481	24,000	14,400	9,600	△ 38,298	35,500	21,300	14,200	67,779	59,500	
合 計	569,303	577,700	347,300	230,400	582,269	589,700	354,400	235,300	1,151,572	1,167,400	

注) 2010年の実績は、2010年12月24日(金)から2011年1月10日(月)までの旅客数を採用した。

2010年・2011年比較

[出 国]

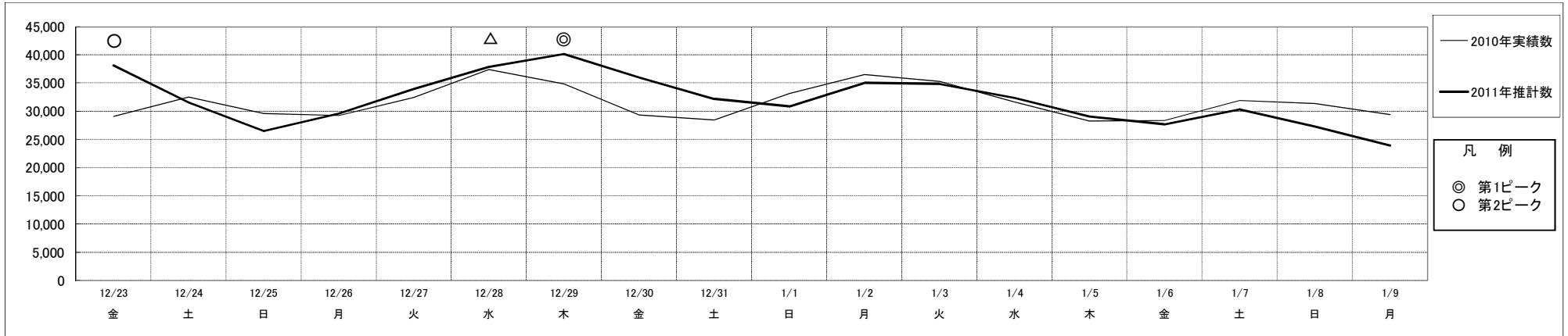
[入 国]

[合 計]

	2010年実績(A)	2011年推計(B)	対前年比(B/A)		2010年実績(A)	2011年推計(B)	対前年比(B/A)		2010年実績(A)	2011年推計(B)	対前年比(B/A)
1ビル	324,465	347,300	107.0%	1ビル	337,124	354,400	105.1%	1ビル	661,589	701,700	106.1%
2ビル	244,838	230,400	94.1%	2ビル	245,145	235,300	96.0%	2ビル	489,983	465,700	95.0%
計	569,303	577,700	101.5%	計	582,269	589,700	101.3%	計	1,151,572	1,167,400	101.4%

2011年末年始旅客推計値グラフ

(出国旅客)
単位(人)



(入国旅客)
単位(人)

